

CUIDADO COM A LEPTOSPIROSE. ESSA DOENÇA PODE MATAR!



O QUE É?

Doença infecciosa grave, causada por uma bactéria, a *Leptospira*, que é eliminada principalmente pela urina de roedores (ratazanas, ratos de telhado e camundongos). Outros animais como o cão, boi, cavalo e porco também podem eliminar a *Leptospira* pela urina contaminando o meio ambiente. A *Leptospira* eliminada no meio ambiente pode sobreviver principalmente em locais úmidos (lama, água, margens de córregos, etc).



COMO SE PEGA?

Locais onde vivem ratos são perigosos! Em tempo de muitas chuvas, rios, córregos e a própria rede de esgoto transbordam. Essa água de enchente invade tocas de ratos e contamina a água que invade residências, levando a *Leptospira* que estava no meio ambiente. O homem, ao entrar em água ou lama contaminada, pode infectar-se, especialmente se tiver cortes ou arranhaduras na pele, mas a bactéria também pode penetrar pelas mucosas e pela pele sem machucados.

Portanto, evite ao máximo esse contato!

Saia imediatamente da enchente!

Impeça que crianças nadem ou brinquem na água ou lama de enchente!

Contato direto com esgoto, fossa, lixo e entulhos também são riscos importantes para a doença!

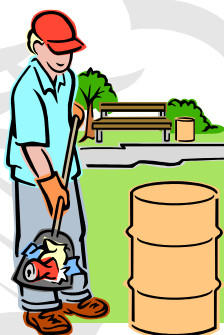
OS SINTOMAS

No homem, os sintomas aparecem de 1 a 30 dias depois do contato com a bactéria, mas na maior parte dos casos esse período é de 7 a 14 dias.



Os sintomas são muito variados mas o início da doença é súbito: febre, dor de cabeça, dores no corpo principalmente na batata da perna, fraqueza, calafrios. Pode também ocorrer: coloração amarelada da pele (icterícia), alteração do volume urinário, hemorragias na pele, nas mucosas e nos órgãos internos (pulmão, estômago, intestino).

Se não tratar logo e corretamente, a doença pode levar à morte!



COMO SE PREVENIR?

Afaste os roedores e a leptospirose do seu convívio:

Não jogue lixo e entulho nos córregos, bueiros ou ruas.

Mantenha os alimentos guardados em recipientes bem fechados em locais elevados do solo e a cozinha limpa, sem restos de alimentos.

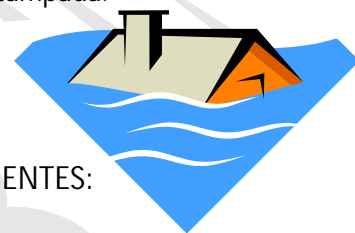
Armazene o lixo em recipientes bem fechados e coloque-o pouco antes dos coletores passarem – ele é a principal fonte de alimento para os ratos.

Mantenha limpos quintais, terrenos, ruas e margens de córregos, eliminando entulhos, materiais de construção ou objetos sem uso que servem de abrigo aos ratos.

Feche buracos entre telhas, paredes e rodapés.

À noite, objetos de animais domésticos devem ser lavados e guardados.

Mantenha a caixa d'água limpa e tampada.



EM TEMPOS DE ENCHENTES:

- Evite sempre contato com as águas ou com a lama.
- Se sua casa foi invadida pela enchente, após as águas baixarem, retire a lama e desinfete o local, **SEMPRE SE PROTEGENDO** com luvas, botas de borrachas ou outro tipo de proteção para as pernas e braços (como sacos plásticos duplos). Lave com água e sabão pisos, paredes, bancadas e objetos caseiros desinfetando após com água sanitária (Hipoclorito de Sódio a 2,5%) na proporção de 1 xícara de chá (200 ml) do produto para 1 balde de 20 litros de água; umedeça um pano na solução e passe nas superfícies, deixando secar naturalmente.
- Todos os alimentos e remédios que foram molhados deverão ser jogados fora.
- Se a caixa d'água foi invadida, não use essa água antes da desinfecção do reservatório.

